



Riscaldatori ausiliari Thermo Top. Estremamente potenti per cabina e motore.



Finalmente una cabina di guida piacevolmente riscaldata, anche in inverno! Quando il freddo aumenta e il riscaldatore del camper non genera sufficiente calore, entra in azione il riscaldatore ausiliario Thermo Top, che non solo assicura un piacevole calore sui sedili anteriori in campeggio o durante la guida, ma rende anche i parabrezza ghiacciati o appannati un inconveniente del passato.

Piccoli riscaldatori per un grande effetto

Questi riscaldatori sono così compatti da poter essere comodamente alloggiati nel vano motore. Qui vengono integrati nel circuito dell'acqua del veicolo e preriscaldano il motore. Dopo aver attraversato lo scambiatore di calore del veicolo, l'aria calda raggiunge la cabina di guida tramite le bocchette di aerazione sul cruscotto e viene distribuita uniformemente in tutto il veicolo.

Economici in termini di consumo, i riscaldatori ausiliari sono disponibili in diverse classi di potenza e dimensioni.

Un ulteriore vantaggio: è possibile scegliere tra il solo preriscaldamento del motore, il riscaldamento dell'abitacolo e la combinazione di entrambi. Questo riscaldatore ausiliario è apprezzato dagli amanti dei veicoli completamente integrati.

Minore impatto ambientale

Un motore preriscaldato inquina molto meno, come dimostrato dal test DEKRA. Quindi, in linea con il principio del Go Green Camping, state fornendo un valido contributo ai viaggi rispettosi del clima.

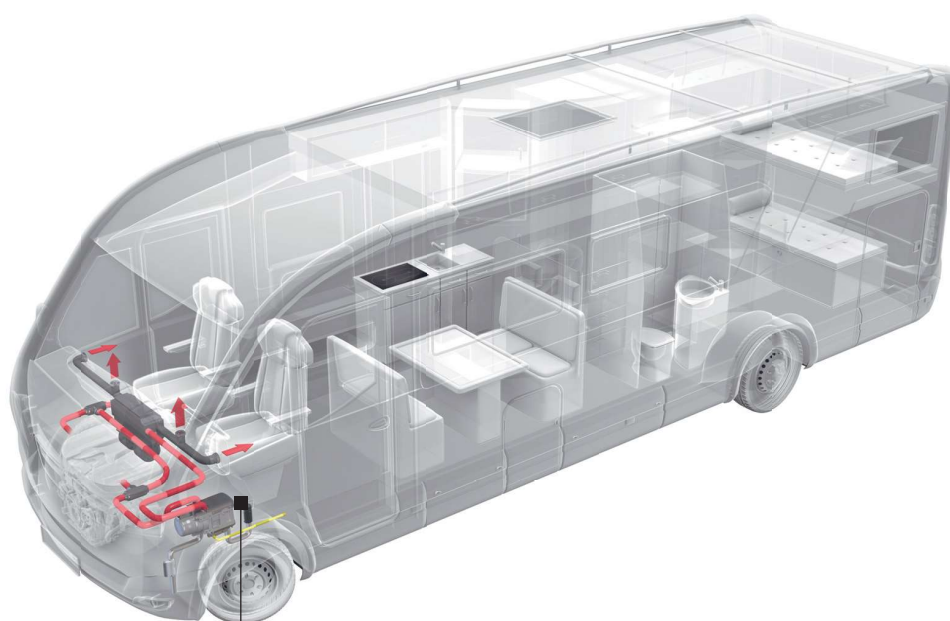
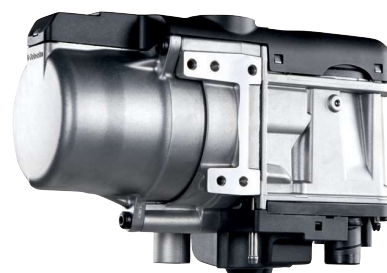


Consiglio degli esperti

Thermo Top è un'ottima soluzione supplementare di riscaldamento soprattutto per i veicoli completamente integrati. Con questo riscaldatore le correnti d'aria fredda che entrano nell'abitacolo dall'ampio parabrezza del veicolo sono un ricordo del passato. Al contrario, quando parcheggiato, l'intero veicolo è immerso in un accogliente tepore.

Caratteristiche principali del prodotto

- Aria calda attraverso le bocchette di aerazione sul cruscotto
- Riscaldamento rapido della cabina di guida
- Potenza calorifica fino a 5,2 kW o 9,1 kW
- Basso consumo, funzionamento ecologico
- Utilizzo del gasolio in abbinamento a un eventuale sistema di riscaldamento ad acqua esistente (opzionale)



Il riscaldatore ad acqua è installato nel vano motore per risparmiare spazio

Per le centraline idonee consultare le pagine 20 e 21.

Specifiche tecniche:

	Thermo Top Evo	Thermo Pro 90	eThermo Top Eco
Potenza calorifica (kW)	2.5 – 5.0	1.8 – 7.6/9.1	2.0/3.0
Carburante	Gasolio	Gasolio	230 V ~
Consumo di carburante (l/h)	0.31 – 0.62	0.15 – 0.9/1.1	–
Tensione nominale (V)	12	12	12 – 14
Intervallo tensione di esercizio(V)	11 – 16.5	10.5 – 16	220 – 230
Assorbimento potenza nominale (W)	12 – 33	37 – 83/90	–
Dimensioni Lu x La x Al (mm)	218 x 91 x 147	355 x 131 x 232	181 x 91 x 133
Peso (kg)	2.1	4.9	1.2